

IV 利用にかかる経費【税込み】

(令和7年4月1日現在)

4 ゲストハウス

- (1) 別途施設使用料が発生します。
- (2) 原則として、ご利用団体の指導者や引率者、招聘講師等に限りませう。
- (3) 和室は宿泊者1人当たり410円必要です。
- (4) 1団体につき2室までお使いいただけますが、数に限りがあるため、予めご相談ください。
《洋室1人部屋：7室、和室2人部屋：1室、3人部屋：2室》

	基本料金/回	4泊以上の途中清掃/710円
洋室1号室	1,220円	710円
洋室(1号室を除く)	1,020円	710円
和室	410円	— (セルフサービス)

※ 寝具を汚損した場合は、速やかに事務室までご連絡ください。

※ 4泊以上宿泊される場合は、衛生上、3泊ごとにシーツ等の交換が必要です。

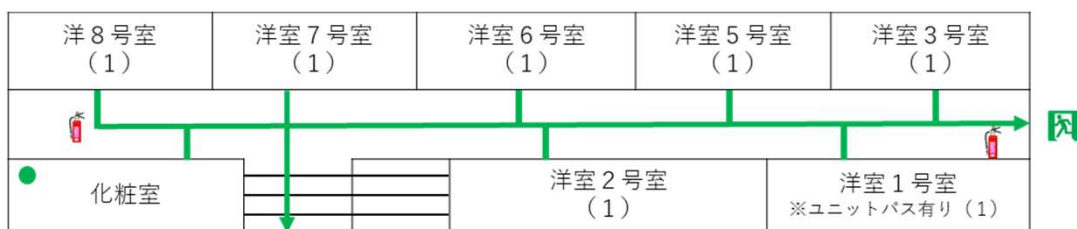
例) 7泊の場合：シーツ交換1回(710円)、8泊の場合：シーツ交換2回(710円×2回=1,420円)

【入・退室時のお願い】

- ①避難経路の確認をお願いします。
- ②入室は、13:00以降です。
- ③和室1号室～3号室に宿泊する場合は、本館2階売店で、シーツ・枕カバーをお受け取りください。使用後は、本館2階売店横のシーツ受取室の回収袋・回収カートに返却ください。
※洋室の場合は、ベッドメイクをした状態で提供します。使用後はそのまま結構です。
- ④清掃用具は、洗面所にありますので、使った場所の清掃をお願いします。
- ⑤10:00から清掃が入りますので、それまでに退室し、鍵を事務室へ返却ください。その際は窓を閉め、照明や空調をお切りください。
※場合によっては、鍵は団体代表者へ返却いただきます。受付時に詳細をお伝えします。

【見取図】 () は人数

2階



1階

