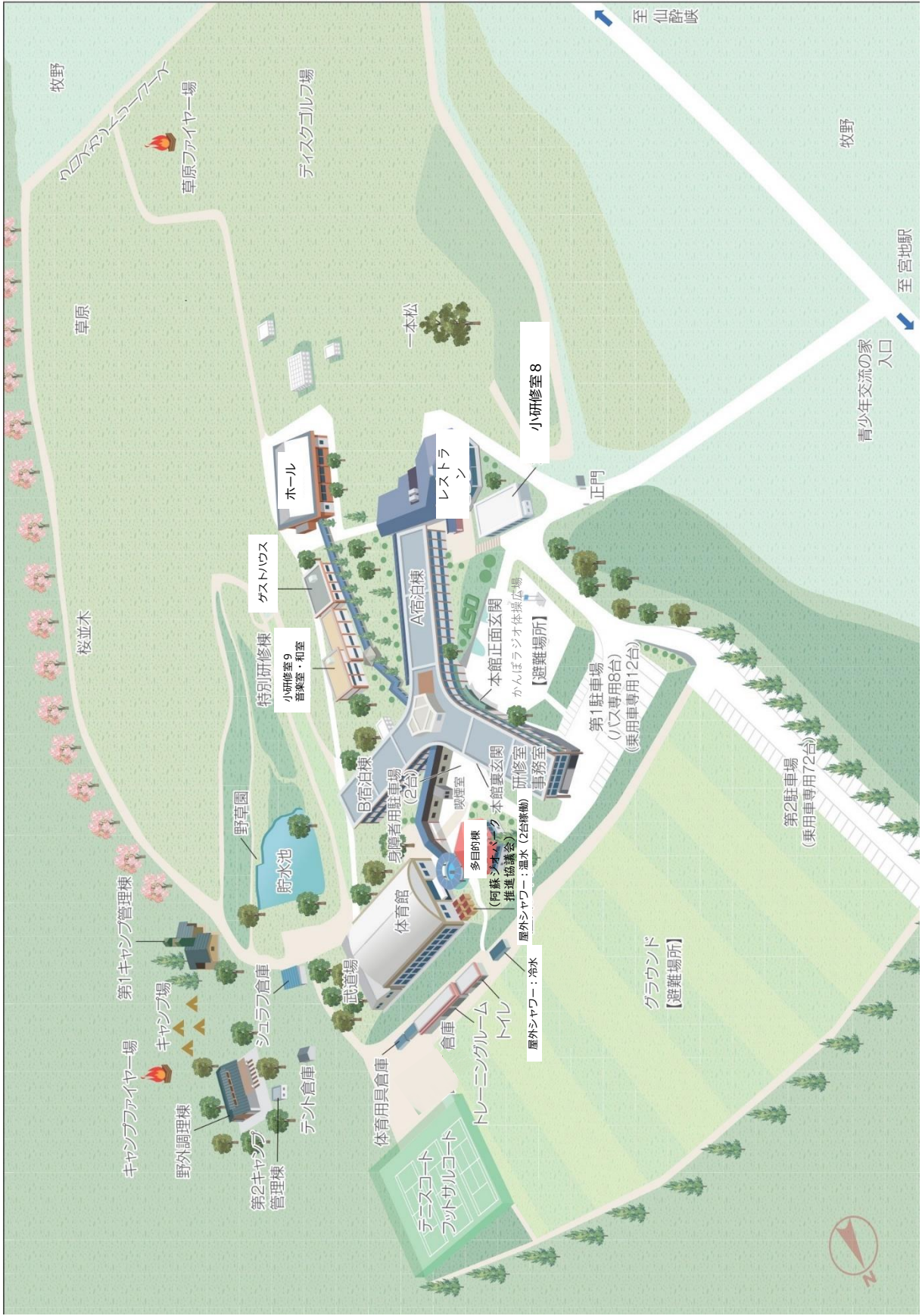




施設の概要

1 施設全景

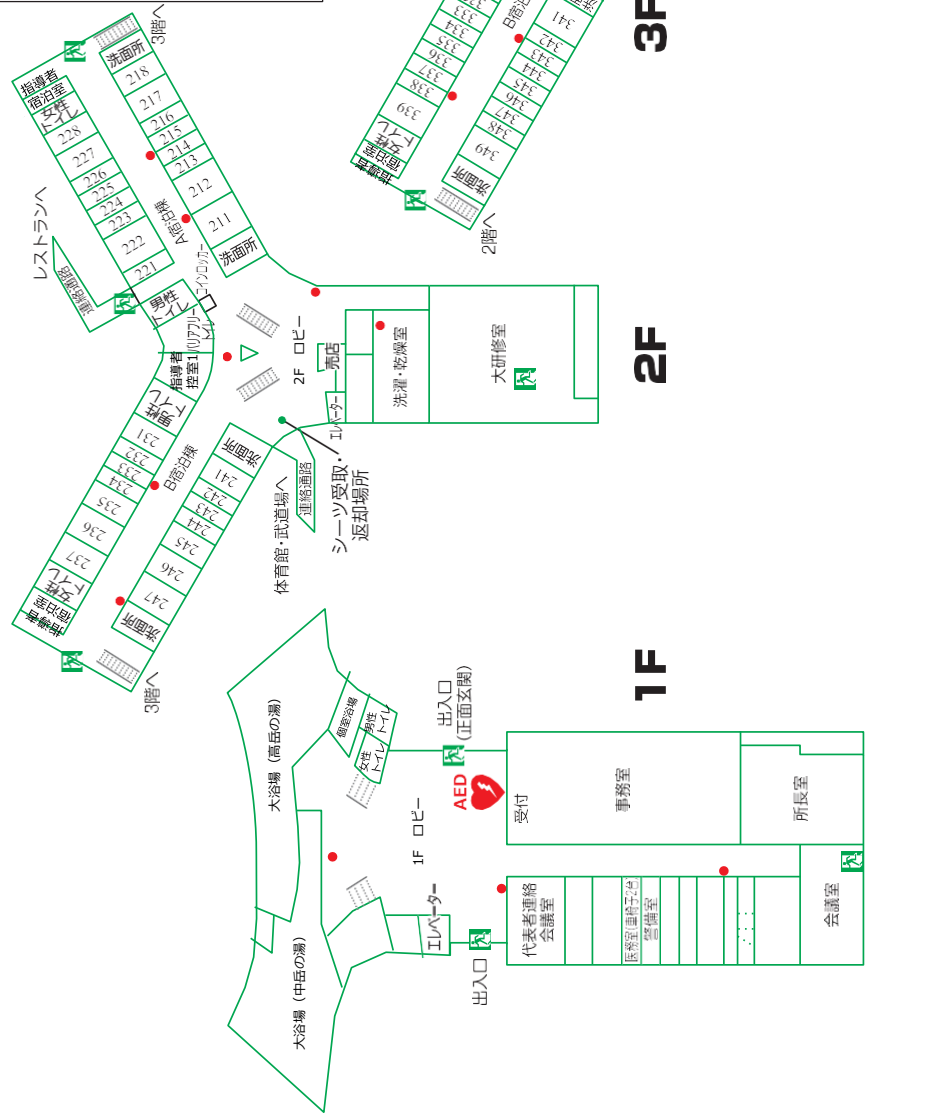
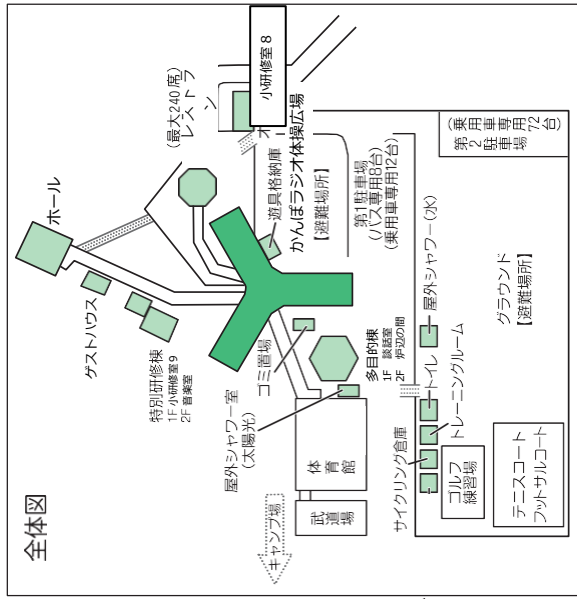


2 本館フロアガイド

※宿泊棟のトイレは、原則として手前が男性、奥が女性です。

(造りは共用)

※宿泊棟のトイレは、男女の入替えが可能です。



●：消火器設置場所

※小研修室2は分割して利用も可能です。

3 研修室等

●本館 3階 中研修室・小研修室1～7



部屋名	収容人数	椅子	机	備品
小研修室1	16	16	8	★ テレビモニター
小研修室2	68	68	25	★ DVDデッキ
小研修室3	16	16	8	インターネット回線
小研修室4	52	52	19	★
小研修室5	16	16	8	★
小研修室6	52	52	19	★
小研修室7	26	26	13	
中研修室	144	144	56	★

★スクリーン常設

※全室冷暖房完備です。

※中研修室のみプロジェクター常設

※小研修室2は、分割して利用が可能です。

●本館 2階 大研修室



部屋名	収容人数	椅子	机	備品
大研修室	256	256	96	プロジェクター スクリーン DVD・CDデッキ 放送機材一式 インターネット回線

●体育館・武道場

※ジェットヒーターの貸出可能です。(使用料金発生します)



体育館

武道場



部屋名	備品
体育館	(バスケットコート2面/バドミントン4面分の広さ) ビデオデッキ・スクリーン 放送機材一式・燭台 卓球台・各種スポーツ用具
武道場	(柔道2面分の広さ) 畳

●ホール



部屋名	収容人数	椅子	備品
ホール	400	400	スクリーン・ブルーレイプレイヤー CD デッキ・放送機材一式・燭台 グランドピアノ・ホワイトボード、椅子400脚

※冷暖房使用可能です。(電気の使用量が大きいため、場合によっては使用制限がかかります。冬期は有料でジェットヒーター貸し出し可能です。)

※バドミントンコート2面分の広さがあります。

※ステージ上の横看板は、90cm×500cmの横断幕の取付が可能です。

※400人の収容が可能です。(椅子はステージ横に収納しています。)

●特別研修棟（音楽室・小研修室9・和室）※冷暖房完備です。



●多目的棟 ※冷暖房完備です。



●小研修室8※冷暖房完備です。



●レストラン※冷暖房完備です。

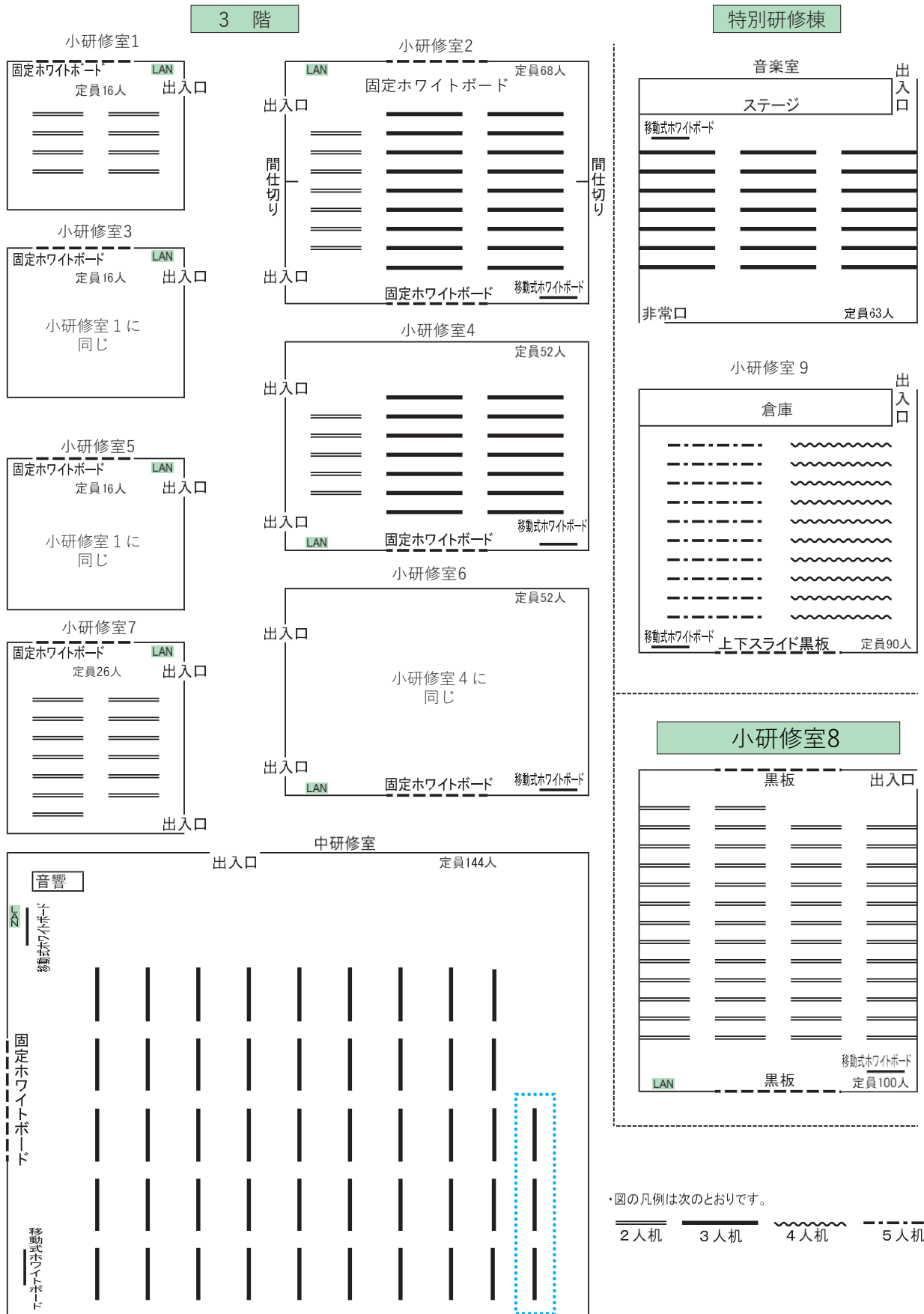


●浴室



部屋名	収容人数	椅子	机	備品
研修室（音楽室）	63	63	20	ピアノ・エレクトーン・テレビモニター・DVDデッキ・ホワイトボード
小研修室9	90	90	20	スクリーン・テレビモニター・DVDデッキ・ホワイトボード ※小研修室9の机・椅子は固定されているため移動できません。
研修室（和室）	20	-	2	座布団・座椅子・平机・テレビモニター・DVDデッキ (18畳間と8畳間の2室)
忍者の部屋	30	9		忍者道場（幼児プログラム）
小研修室8	100	100	50	スクリーン・テレビモニター・DVDデッキ・ホワイトボード
レストラン	240			
高岳の湯	50			脱衣棚76・シャワー・カラン22基★
中岳の湯	50			脱衣棚68・シャワー・カラン19基★
個室浴場	2			シャワー・カラン1基

研修室見取り図



※中研修室の机3脚は折りたたんであります。利用者人数に応じてご利用ください。

4 研修室等利用の留意事項

(1) インターネットの利用について

- ①本館内研修室で有線LAN、本館内研修室及び宿泊室でWiFiによるインターネットを利用できます。
※パソコンとLANケーブルはご持参ください。貸出はありません。
- ②WiFiのパスワードは、事務室前及び2、3Fロビーに掲示してあります。
- ③インターネットへの接続は、ご自身でお願いします。
- ④当施設では、パソコンの設定や技術的なお問い合わせはお受けできません。
- ⑤利用の際に生じた問題、損害等については、一切の責任を負いません。

(2) 体育館・武道場について

- ①体育館・武道場を使用する際は、体育館シューズ等屋内履きを着用してください。
- ②各団体等の研修時以外にも、「夕べのつどい」で体育館を使用する場合があります。必ず体育館シューズ等の屋内履きをお持ちください。
- ③活動で「キャンドルのつどい」や「レクリエーション」をする場合も、体育館シューズを使用してください。靴下や裸足での活動はケガをする恐れがあります。
- ④武道場で球技を行うことは禁止します。
- ⑤使用後は、窓を閉め、消灯をお願いします。

(3) テニスコートについて

- ①テニスコート（3面）又はフットサルコート（2面）として利用できます。ご利用の際は必ず事前に空き状況をお問合せください。
- ②オムニコート（砂入り人工芝）です。

(4) ホール

- ①椅子を使用する場合は、ステージ袖から搬出してください。

(5) グラウンド

- ①活動後は、本館入口で靴（スパイク）についた土や泥を落としてください。
- ②当施設の石灰は環境に配慮した石灰を使用しています。
使用する場合は、**必ず売店でご購入ください**。持参した石灰は使えません。
※「食事・教材注文票」を用いて注文をしてください。
※石灰の料金については、P.21をご参照ください。

6 貸出物品一覧

スポーツ・レクリエーション用具	得点板	5
	審判台（体育館用）	2
	審判台（屋外用）	3
	リレー用バトン	24
	カラーコーン	10
	カラーマーカー	25
	ラインカー（石灰）	6
	バドミントンラケット	20
	卓球用具	5
	長縄（6m～15m）	15
	（22m～30m）	10
	大綱（綱引き用）（10m）	9
	（22m）	1
	（30m）	1
	畳（体育館での試合6面、武道場での試合2面）	
テニスラケット（軟式）	10	
そり	20	
フープ	14	

野外活動	オリエンテーリング用コンパス	110
	無線機	12
	星座早見盤	20
	双眼鏡	30
	ビブス	190
	フライングディスク	80
	ゴーグル（降灰等の粉塵用）	400

視聴覚機材	プロジェクター
	HDMIケーブル
	移動式スクリーン
	CDプレイヤー
	ポータブルスピーカー （ワイヤレスマイク付き）
	延長ドラムコード

その他	バケツ
	イベントテント（14幕）
	空気入れ
	メジャー（100m）
	拡声器
	キャンドル燭台 （体育館、講堂、大研修室）
	キャンドルのつどい用衣装
	キャンプファイヤー用衣装 ブルーシート

- ◆物品の貸し出しを希望される際は、活動日程表の活動予定記入欄にご記入ください。
 - ◆数量に限りがありますので、予め職員にご相談ください。
 - ◆複数の団体等で借用希望が重複した場合や破損等により、ご希望にそえないこともありますので予めご了承ください。
- ※視聴覚機材、キャンドル燭台については所外への貸出はできません。



キャンドルのつどい用衣装



キャンドルのつどいの様子